

Une page localité au top !

Vous vous dites peut-être que la page “organisation” et la page “localité”, c’est kif-kif. Détrompez-vous !

La page localité est un **réel outil**, une vitrine à votre disposition pour rechercher de nouveaux volontaires et vous faire connaître des citoyens et citoyennes !

Passons en revue les différents éléments qui la composent pour une page localité attractive et fonctionnelle !

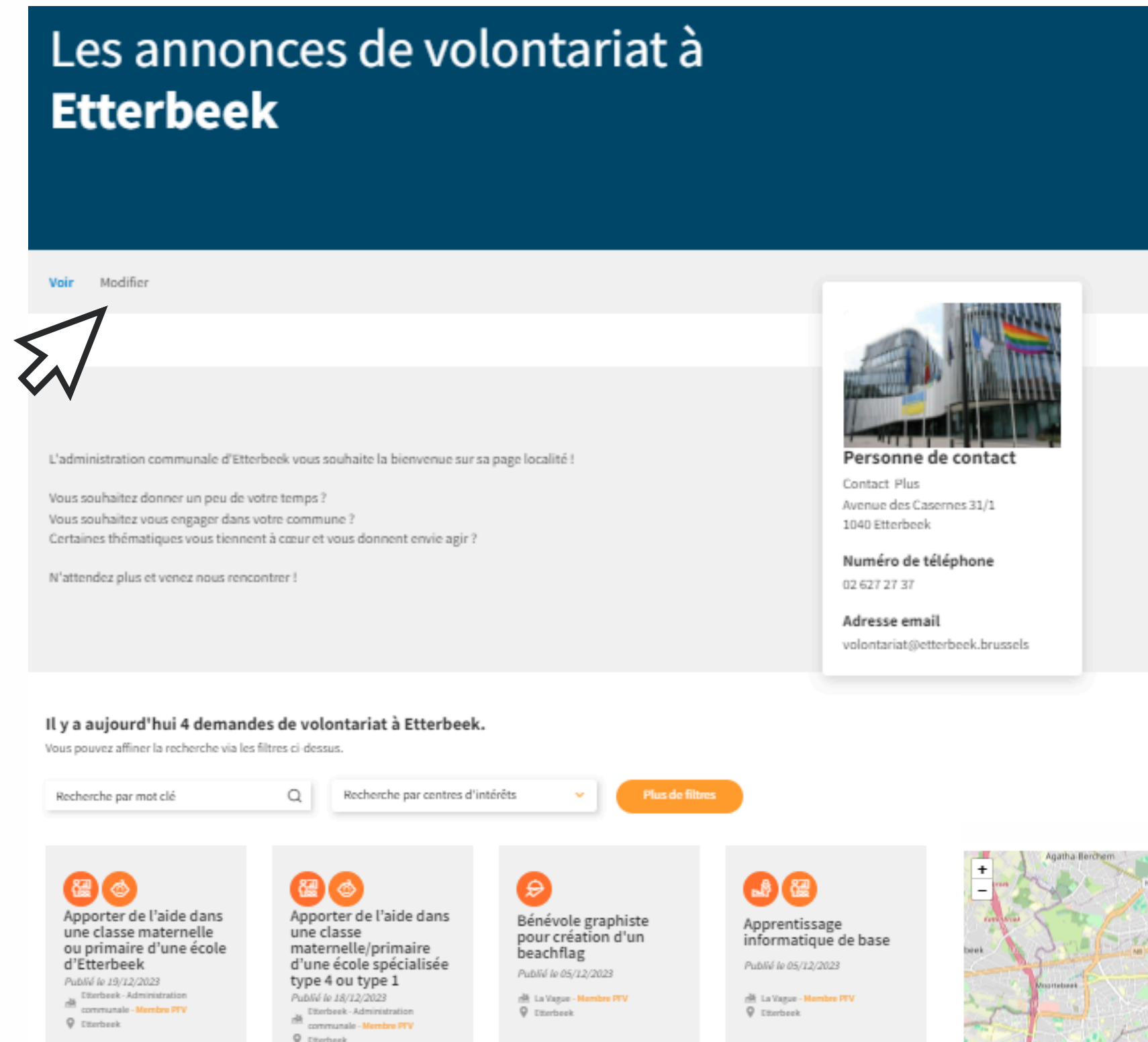


Modifier

Pour apporter des modifications à votre page “localité”, c’est comme pour la page “organisation”, sauf qu’ici c’est plus simple puisqu’il n’y a que deux options : “voir” (résultat vu par les citoyens et citoyennes) et “modifier”.

Cliquez sur “modifier”.

Vous obtenez un menu avec trois onglets.



Les annonces de volontariat à Etterbeek

Voir Modifier

L'administration communale d'Etterbeek vous souhaite la bienvenue sur sa page localité !

Vous souhaitez donner un peu de votre temps ?
 Vous souhaitez vous engager dans votre commune ?
 Certaines thématiques vous tiennent à cœur et vous donnent envie agir ?

N'attendez plus et venez nous rencontrer !

Personne de contact
 Contact Plus
 Avenue des Casernes 31/1
 1040 Etterbeek

Numéro de téléphone
 02 627 27 37

Adresse email
 volontariat@etterbeek.brussels

Il y a aujourd'hui 4 demandes de volontariat à Etterbeek.
 Vous pouvez affiner la recherche via les filtres ci dessus.

Recherche par mot clé Recherche par centres d'intérêts [Plus de filtres](#)

- Apporter de l'aide dans une classe maternelle ou primaire d'une école d'Etterbeek
 Publié le 19/12/2023
 Etterbeek - Administration communale - Membre PFV
 Etterbeek
- Apporter de l'aide dans une classe maternelle/primaire d'une école spécialisée type 4 ou type 1
 Publié le 18/12/2023
 Etterbeek - Administration communale - Membre PFV
 Etterbeek
- Bénévole graphiste pour création d'un beachflag
 Publié le 05/12/2023
 La Vague - Membre PFV
 Etterbeek
- Apprentissage informatique de base
 Publié le 05/12/2023
 La Vague - Membre PFV
 Etterbeek

Qui êtes-vous ? Que faites-vous ?

Dans l'onglet “**options principales**”, vous avez la possibilité de **décrire votre projet de volontariat local et de mentionner votre adresse postale.**

ASTUCES :

Pensez **précision** ! Vérifiez que l'adresse renseignée est facilement trouvable sur google maps par exemple.

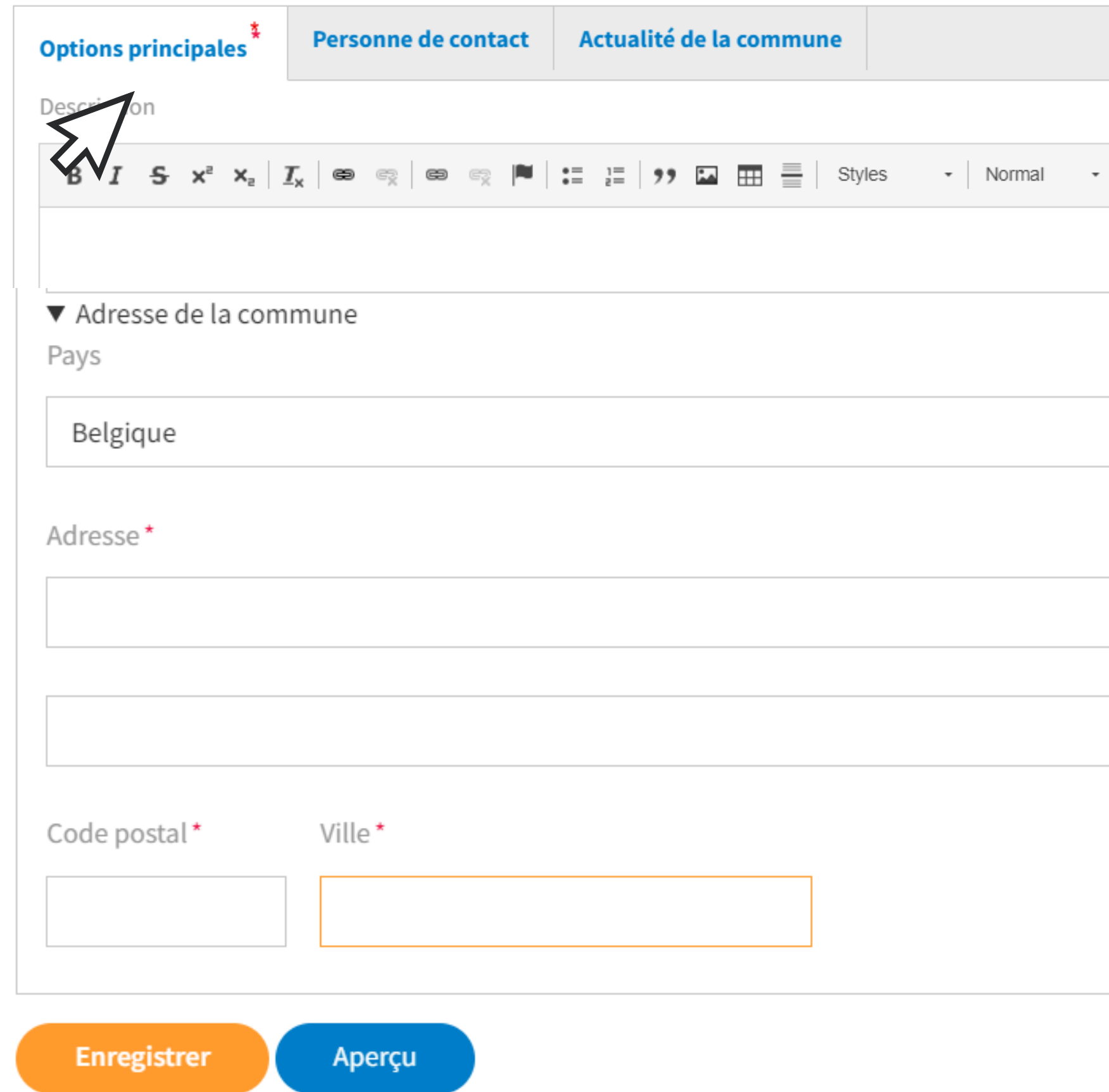
Soyez **chaleureux·se** ! Utilisez un ton sympathique et joyeux, sans jargon ni acronyme, qui donne envie d'entrer en contact avec vous !

Visez la **concision** ! Allez droit au but et structurez votre présentation pour qu'elle soit agréable à lire. Phrases courtes, passage à la ligne, paragraphes et lien vers votre site internet communal pour plus d'infos.



Qui êtes-vous ? Que faites-vous ?

Pssst : pensez à toujours bien **enregistrer** vos modifications !



Options principales* **Personne de contact** Actualité de la commune

Description

B I S x² x₂ I_x | [link] [unlink] [list] [ul] [table] [styles] | Styles Normal

▼ Adresse de la commune

Pays

Belgique

Adresse*

Code postal* Ville*

Enregistrer Aperçu

Exemple

Résultat visuel de l'onglet "options principales" - page localité de la commune de Braine-l'Alleud

La Maison des Associations est un service communal mis à la disposition des associations, asbl, clubs et citoyens afin de les soutenir dans leurs activités journalières. Elle a été fondée en septembre 2019 dans le but de promouvoir le réseau associatif brainois et de lui offrir plus de visibilité.

Elle tient à jour l'annuaire des associations et renseigne le public sur leurs activités et leurs projets. Elle est aussi un pôle de ressources pour la vie associative.

L'engagement comme volontaire-bénévole permet à tout un chacun de maintenir une activité de contact, soutien et de solidarité afin que des associations puissent garantir un maximum d'activités destinées aux citoyens...

Plus d'infos sur la vie associative brainoise [ici](#)

Note : l'adresse postale est visible à droite, avec les contacts qui seront remplis à l'étape suivante (résultat visuel p.30)

Qui contacter ?

Dans l'onglet "**personne de contact**", vous avez la possibilité d'**indiquer une personne de référence pour le volontariat sur la commune, ainsi que des moyens de la contacter.**

ASTUCES :

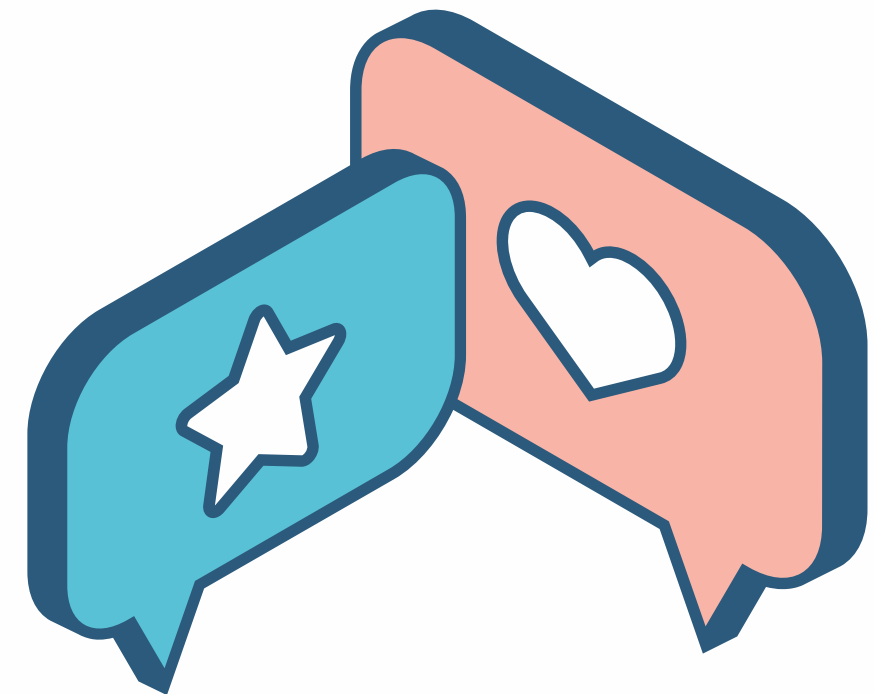
Pensez **identité** ! Vous avez un logo pour votre commune ou un blason ? Transmettez-le nous ! Nous avons la possibilité de l'insérer dans votre page localité.

Taille max. de l'image (png, jpg.) : 10 Mo.

Pensez **diversité** ! Certaines personnes préfèrent un contact téléphonique plutôt qu'un courriel (mail). Indiquez un numéro de téléphone (fixe ou GSM).

Si celui-ci n'est joignable qu'à certaines heures, mentionnez-le.

Pensez à **créer du lien** ! Vous utilisez une adresse courriel générale ? Cela est parfois plus difficile pour l'utilisateur car il peut avoir l'impression que cela manque de chaleur, d'humanité. Pour contrer cela, indiquez bien le nom et le prénom de la personne qui relève cette adresse courriel.



Qui contacter ?

Options principales *	Personne de contact	Actualité de la commune
Prénom		
<input type="text"/>		
Nom		
<input type="text"/>		
Numéro de téléphone		
<input type="text"/>		
Adresse mail		
<input type="text"/>		

Exemple

Résultat visuel de “personne de contact” (+ adresse postale remplie dans “options principales”).

Page localité de la commune de Celles.



Personne de contact

Margaux Verfaille
Rue parfait 14
7760 Celles

Numéro de téléphone

069 85 77 78

Adresse email

pcs@celles.be

Ca bouge chez vous ?

Dans l'onglet “**actualité de votre commune**”, vous avez l'opportunité d'ajouter une **actualité**, une nouvelle intéressante concernant le volontariat sur votre entité.

Attention ! Elle est limitée à 160 caractères (une ligne). C'est très court !

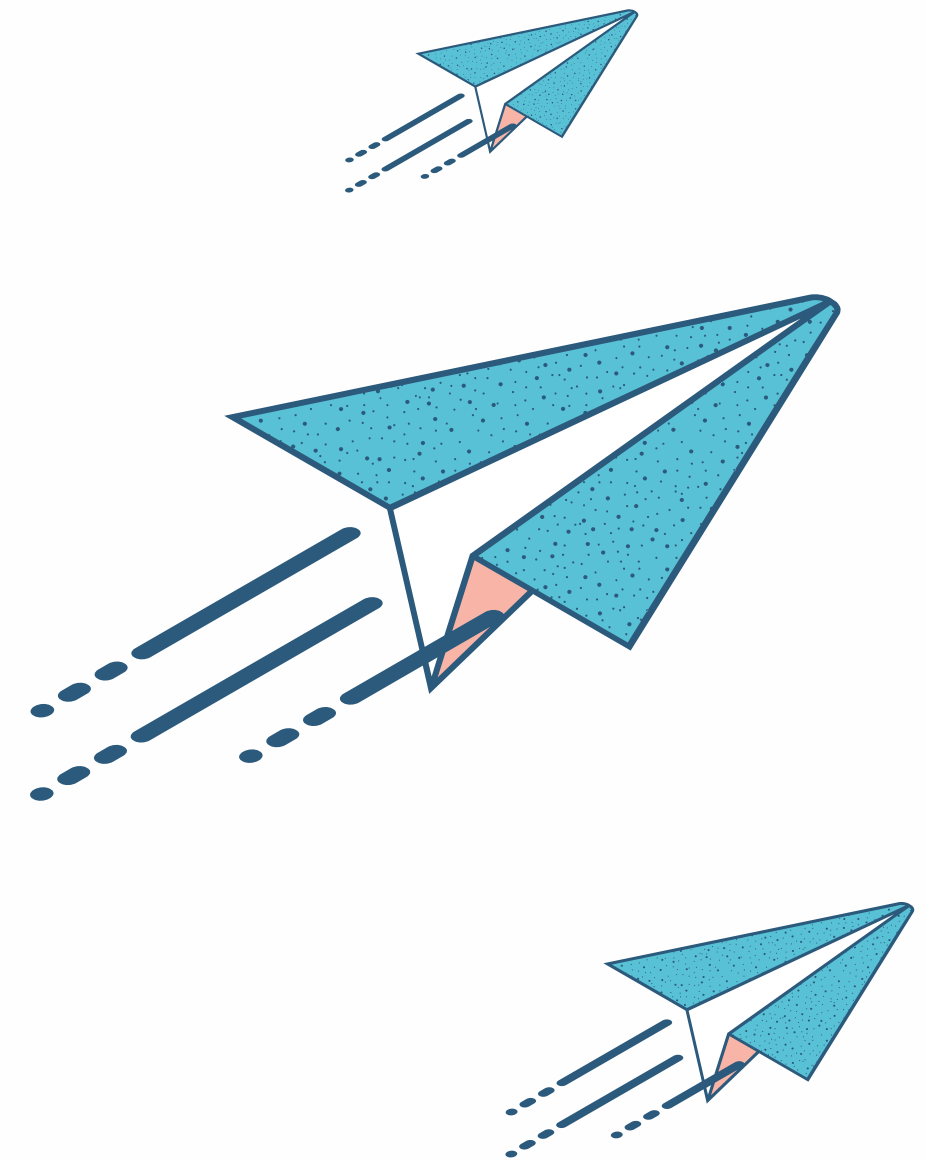
ASTUCES :

Vive la **créativité** ! Vous pouvez insérer une photo et un lien hypertexte vers l'info plus déployée qui se trouve par exemple sur votre site internet communal.

Soyez **à jour** ! On évite une actualité qui date de plusieurs mois voire années !

Lorsque l'info ou l'action que vous avez mise en avant dans votre actualité est passée, pensez à la supprimer. Si possible, remplacez-la par une nouvelle actu.

Soyez **efficace** ! Vous avez fait une publication sur les réseaux sociaux au sujet d'un événement ou d'une nouveauté sur la commune concernant le volontariat ? Publiez-la aussi sur votre page localité sous forme d'actualité. D'une pierre, deux coups !



Ca bouge chez vous ?

Options principales [✖]

Personne de contact

Actualité de la commune

Titre de l'actualité





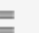

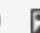


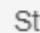


Image illustrative de l'actualité

No media items are selected.

Ajouter un média

Un média restant.

Description de l'actualité

B I S x² x₂ | I_x |   |   |  |  |     | Styles ▾ | Format ▾ |   Source

Exemple

Résultat visuel de l'onglet "actualité" - page localité de la commune de Genappe

L'actualité du volontariat à Genappe



L'arc-en-ciel cherche des bénévoles !

Pour proposer aux enfants un soutien scolaire mais aussi des activités artistiques, culturelles et sportives.

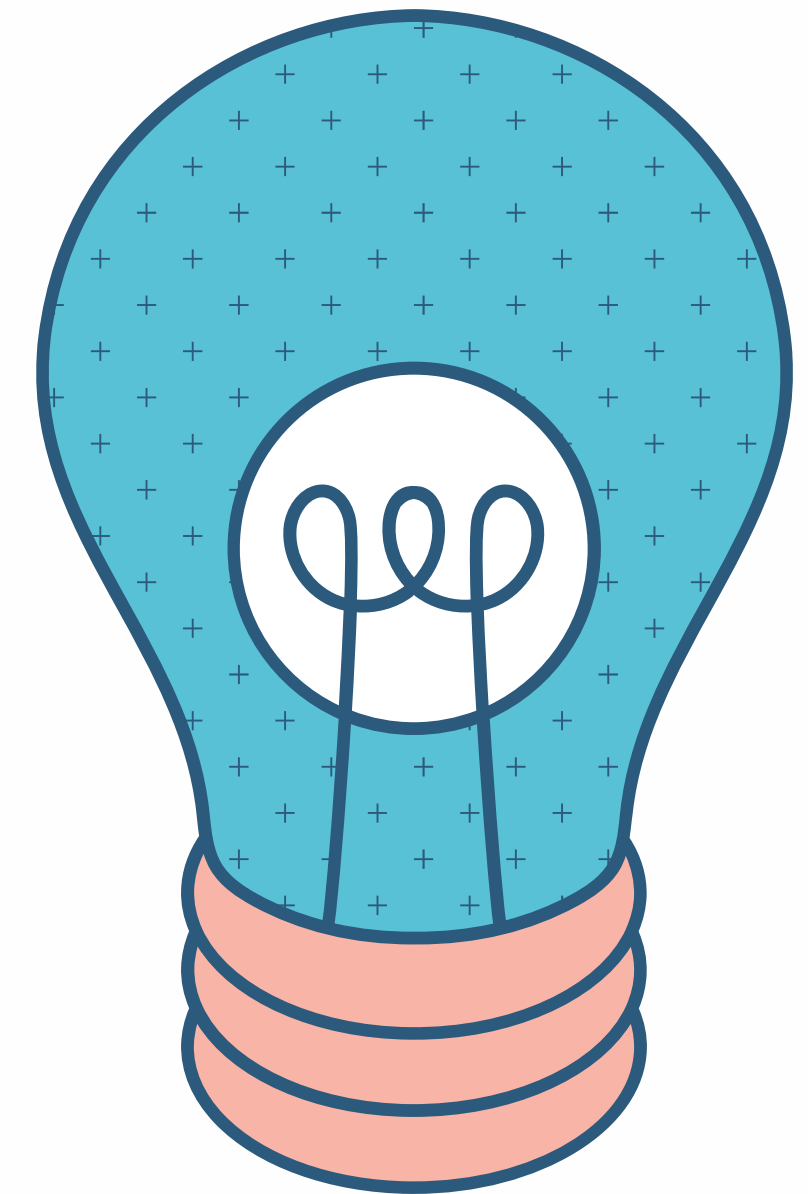
[Plus d'infos](#)

Quel bénévolat chez vous ?

Dans votre page localité se trouvent **toutes les petites annonces de recherche de bénévoles** sur votre territoire.

En tant que commune, vous pouvez créer et publier des annonces de recherche de bénévoles. Et surtout, **toutes les annonces postées par les associations de votre territoire se retrouvent aussi sur votre page localité !**

C'est la partie **ESSENTIELLE** de votre page localité. Grâce aux petites annonces, les citoyens et citoyennes peuvent espérer trouver un bénévolat qui leur convient.



Exemple

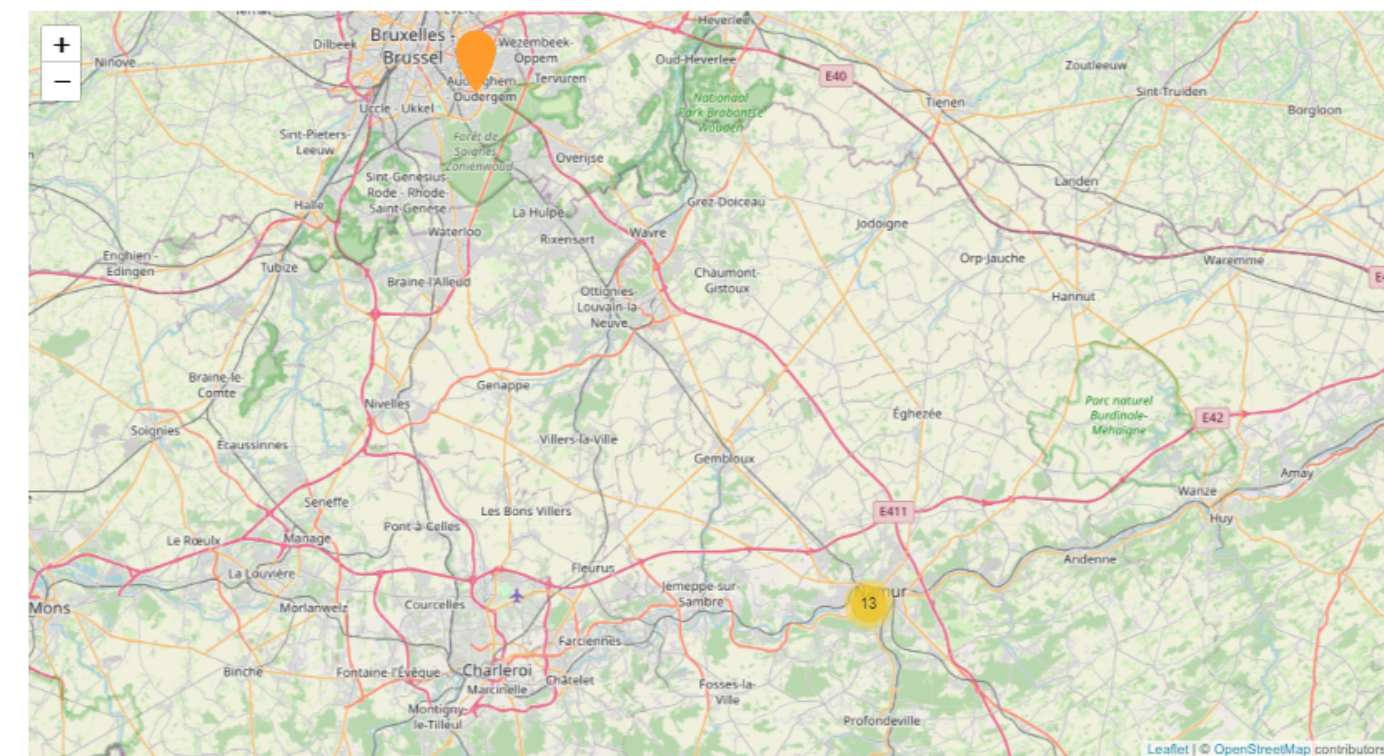
Page localité de la ville de Namur - petites annonces

Il y a aujourd'hui 21 demandes de volontariat à Namur.

Vous pouvez affiner la recherche via les filtres ci-dessus.

Recherche par mot clé Recherche par centres d'intérêts [Plus de filtres](#)

<p>Ambulancier-e pour Transport Urgent de patient-es (AMU) - Formé-e Publié le 05/03/2024 Croix-Rouge de Belgique - Membre PFV Suarlée</p>	<p>Ambulancier-e pour Transport Urgent de patient-es (AMU) - Non formé-e Publié le 05/03/2024 Croix-Rouge de Belgique - Membre PFV Suarlée</p>	<p>Ambulancier-e pour Transport Non-Urgent de patient-es (ATNUP) - Formé-e Publié le 05/03/2024 Croix-Rouge de Belgique - Membre PFV Suarlée</p>	<p>Ambulancier-e pour Transport Non-Urgent de patient-es (ATNUP) - Non formé-e Publié le 05/03/2024 Croix-Rouge de Belgique - Membre PFV Suarlée</p>
<p>Chauffeur-euse pour le Transport de personnes à mobilité réduite (TPMR) Publié le 05/03/2024 Croix-Rouge de Belgique - Membre PFV Suarlée</p>	<p>Secouriste Publié le 05/03/2024 Croix-Rouge de Belgique - Membre PFV Suarlée</p>	<p>Activités de loisir avec des enfants (Province de Namur) Publié le 01/03/2024 Oxybulle asbl - Membre PFV Namur</p>	<p>Deviens volontaire en offrant une présence conviviale aux patients soignés pour un cancer (NAMUR) Publié le 26/02/2024 Volont'R ASBL - Membre PFV Namur</p>
<p>Secrétaire - Consultation pour</p>	<p>J'Apéro à Namur - 29/02 à partir de 18h15</p>	<p>Altéo Namur - Recherche des</p>	<p>Président-e de Maison Croix-Rouge</p>



Pour une page localité fournie

Plus il y a de petites annonces bien formulées et à jour, plus votre page localité aura de chances d'être consultée par les citoyens et les citoyennes.

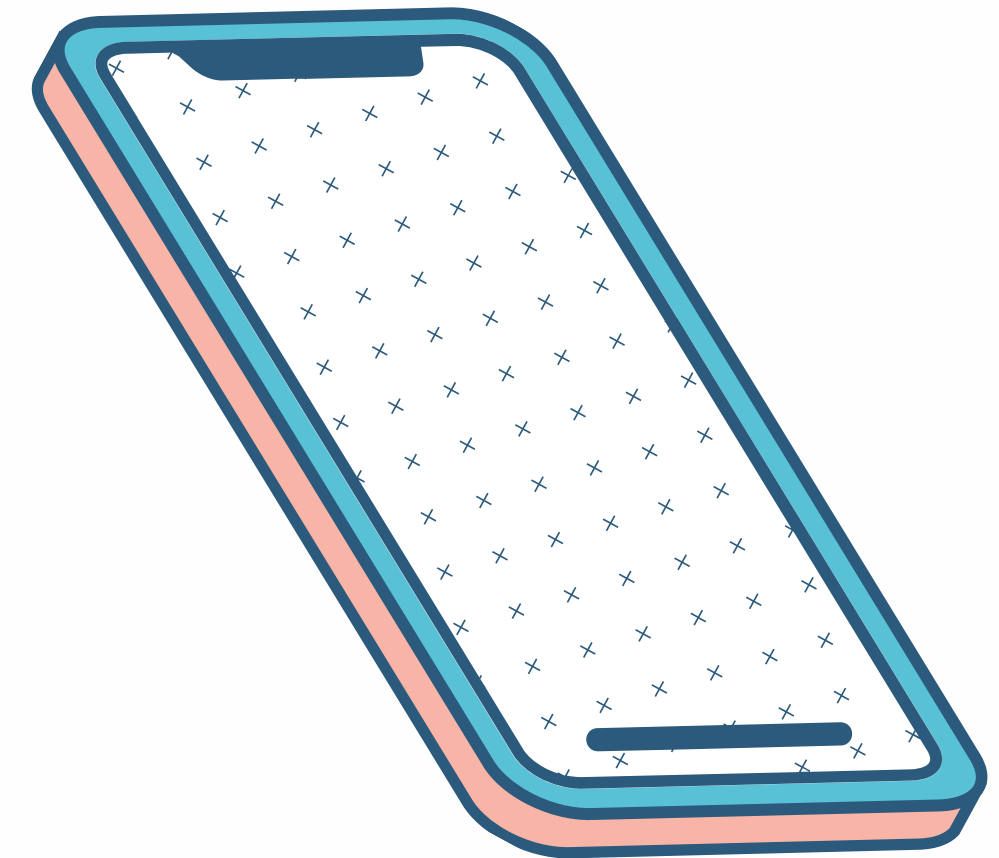
Pour augmenter le **nombre** et la **qualité** des petites annonces, il y a deux grands chemins :

1ère option :

Vous rédigez vous-même les annonces de recherche de bénévoles pour les associations de votre territoire, en plus de celles pour la commune (si vous recherchez des bénévoles au sein des services communaux).

2ème option :

Vous coachez et accompagnez les associations de votre commune dans la rédaction des petites annonces.



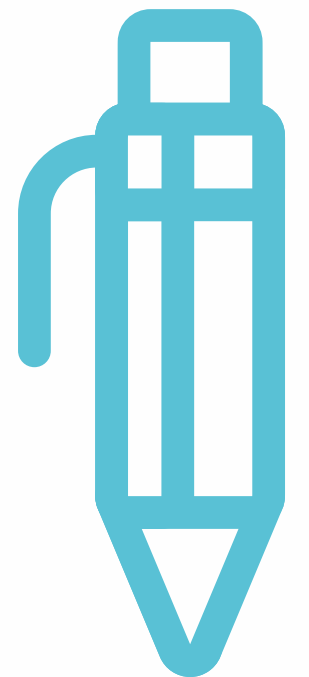
Rédiger - 1ère option

Pour cela, il est nécessaire de **connaître les besoins** en terme de recherche de volontaires pour les différentes associations du territoire.

Ensuite, pour chaque besoin identifié, et donc pour chaque annonce à créer, il vous faut connaître :

- le **lieu** du bénévolat de façon précise (adresse, étage si bâtiment, nom de la salle si pertinent ...)
- les **horaires** précis et la récurrence (tous les mardis de 9h à 12h, le 28 mai 2024 de 8h à 18h...)
- les **tâches** liées au bénévolat (de façon succincte, sans jargon ni acronyme)
- le **contexte** du bénévolat (en groupe, à l'extérieur...)
- le **public** bénéficiaire (à destination des enfants, des seniors, des personnes isolées...)
- les **coordonnées de contact** au sein de l'association

Vous pourrez également insérer une **photo** qui illustre concrètement les tâches visées dans l'annonce, en veillant à y montrer de la diversité (genre, âge, ...).



Rédiger - les avantages

- Vous avez une **vue globale des besoins** en terme de volontariat sur votre territoire. Vous **gardez ainsi le contact avec le terrain** en étant à l'écoute des associations.
- Vous créez une "**ligne éditoriale**" spécifique à votre commune. Vous êtes libre de donner un ton chaleureux à toutes vos annonces, qui donne envie de vous rejoindre.
- Vous vous assurez de la **qualité** des annonces, de leur **pertinence** et de leur **nombre**.
- Lorsque vous voyez que les annonces commencent à dater (elles sont postées depuis deux mois par exemple), vous pouvez retourner vers vos associations et les sonder à nouveau sur leurs besoins en volontaires. **Les associations se sentent soutenues dans leur recherche de bénévoles par la commune.**



Accompagner - 2ème option

Pour soutenir les associations dans la création de petites annonces, vous pouvez :

- **Organiser une rencontre** avec les associations demandeuses, où elles remplissent ensemble, avec vous pour guide, une petite annonce . Cela permet
 - de démystifier la création de petites annonces
 - de passer tout de suite à la pratique
 - de répondre aux questions des associations
 - de créer des liens entre elles
- **Transmettre par courriel le tuto créé par la PFV** pour une petite annonce efficace.



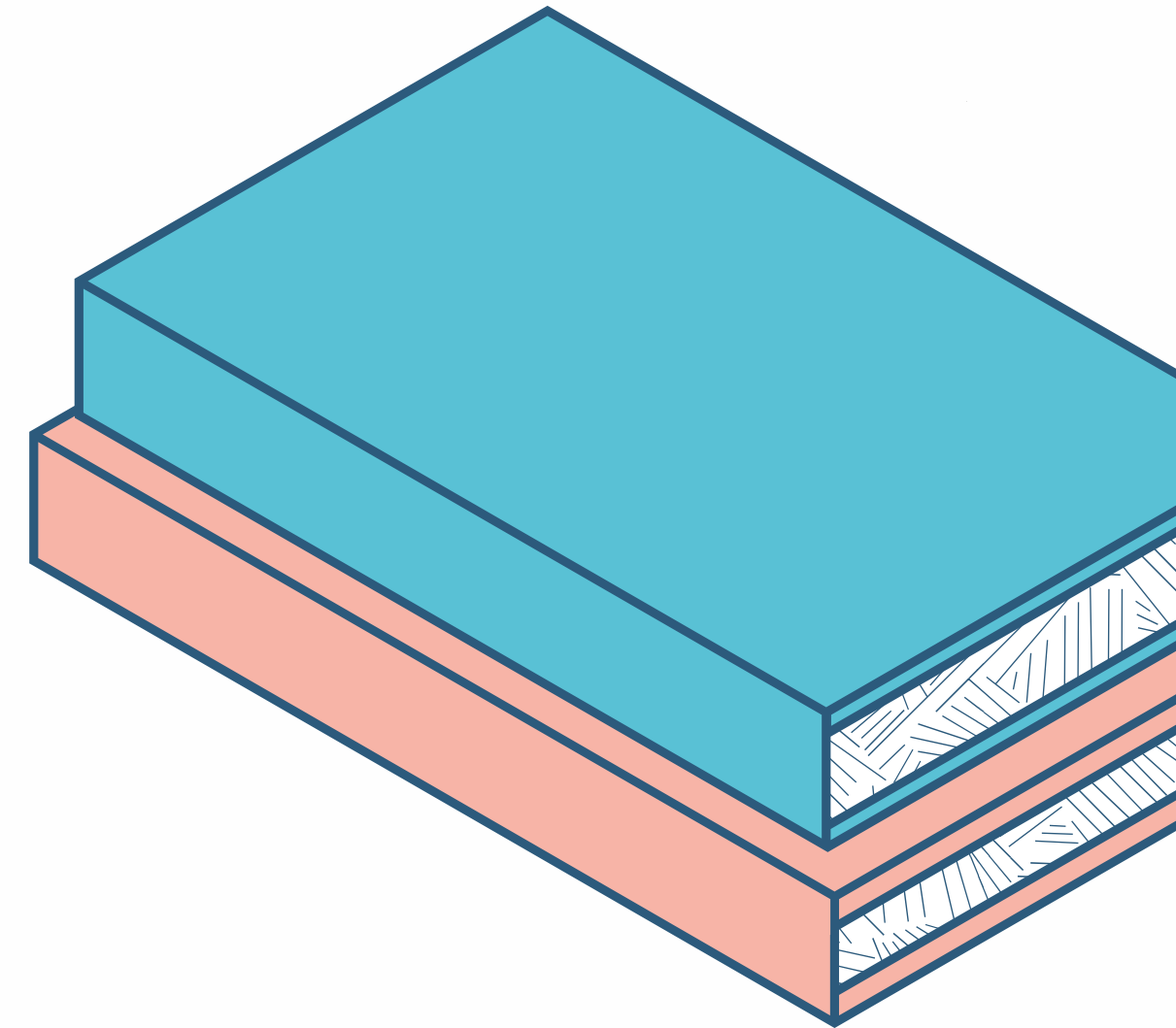
Accompagner - Les avantages

Soutenir, coacher les associations dans la création de petites annonces permet :

- de **renforcer l'autonomie** des associations dans leur recherche de bénévoles. Les associations utilisent déjà différents canaux pour recruter des bénévoles. En les accompagnant dans la création de petites annonces, elles acquièrent un nouvel outil qu'elles peuvent utiliser par elles-mêmes.
- de participer activement à l'appropriation d'un nouvel outil par les associations. En découvrant leurs difficultés et en les accompagnant, vous créez un **lien fort** entre elles et vous. Elles savent qu'elles peuvent compter sur vous. La qualité de la relation et la satisfaction générale est augmentée.
- de **limiter votre charge de travail** dans l'alimentation de votre page localité. Cela est non négligeable si vous avez plusieurs "casquettes" au sein de la commune et que le soutien au volontariat n'est pas votre unique tâche.



Vous, ou vos associations, cherchez des astuces pour rédiger **une petite annonce qui claque** ? Allez jeter un œil à [notre tuto](#) !



Vous avez des questions ?

Vous avez lu ce tuto et des questions subsistent ?
Contactez-nous ! Nous vous accompagnerons avec plaisir !

Valérie Keymolen - 02/880.75.93

Céline Fryczinski - 02/880.75.91

communevolontaire@levolontariat.be

