

Comment accéder à ma page “organisation” ?

Pour accéder à votre page organisation, allez sur le site www.levolontariat.be

Connectez-vous via votre identifiant et mot de passe que vous avez générés lorsque vous avez créé votre compte (pour remplir le formulaire vu dans la rubrique “page organisation versus page localité”).



Je me connecte

“Connexion” en haut à droite sur www.levolontariat.be

Exemple pour la commune d’Etterbeek

Connexion

Votre courriel ou votre nom d'utilisateur *

volontariat@etterbeek.brussels

Entrer votre identifiant ou votre adresse courriel.

Mot de passe *

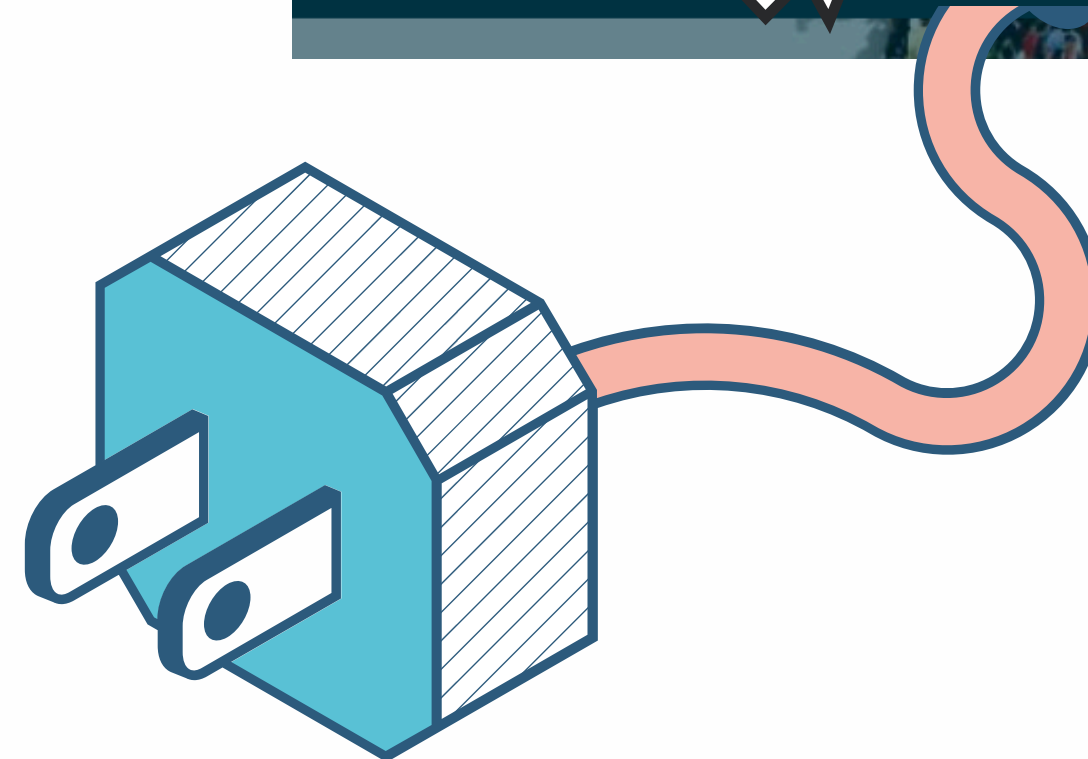
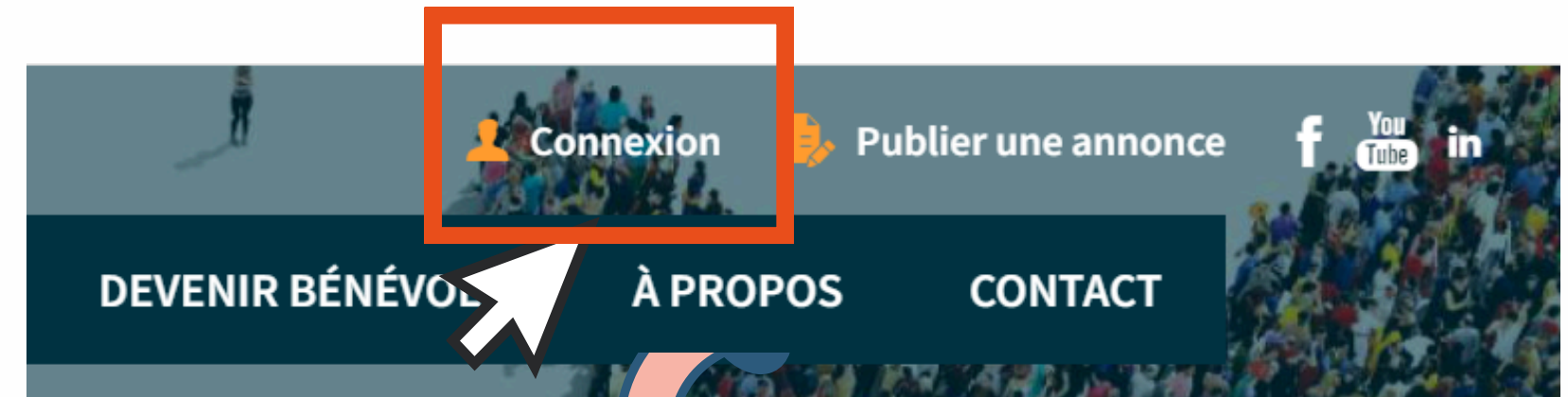
.....

Saisissez le mot de passe correspondant à votre nom d'utilisateur.

Connexion

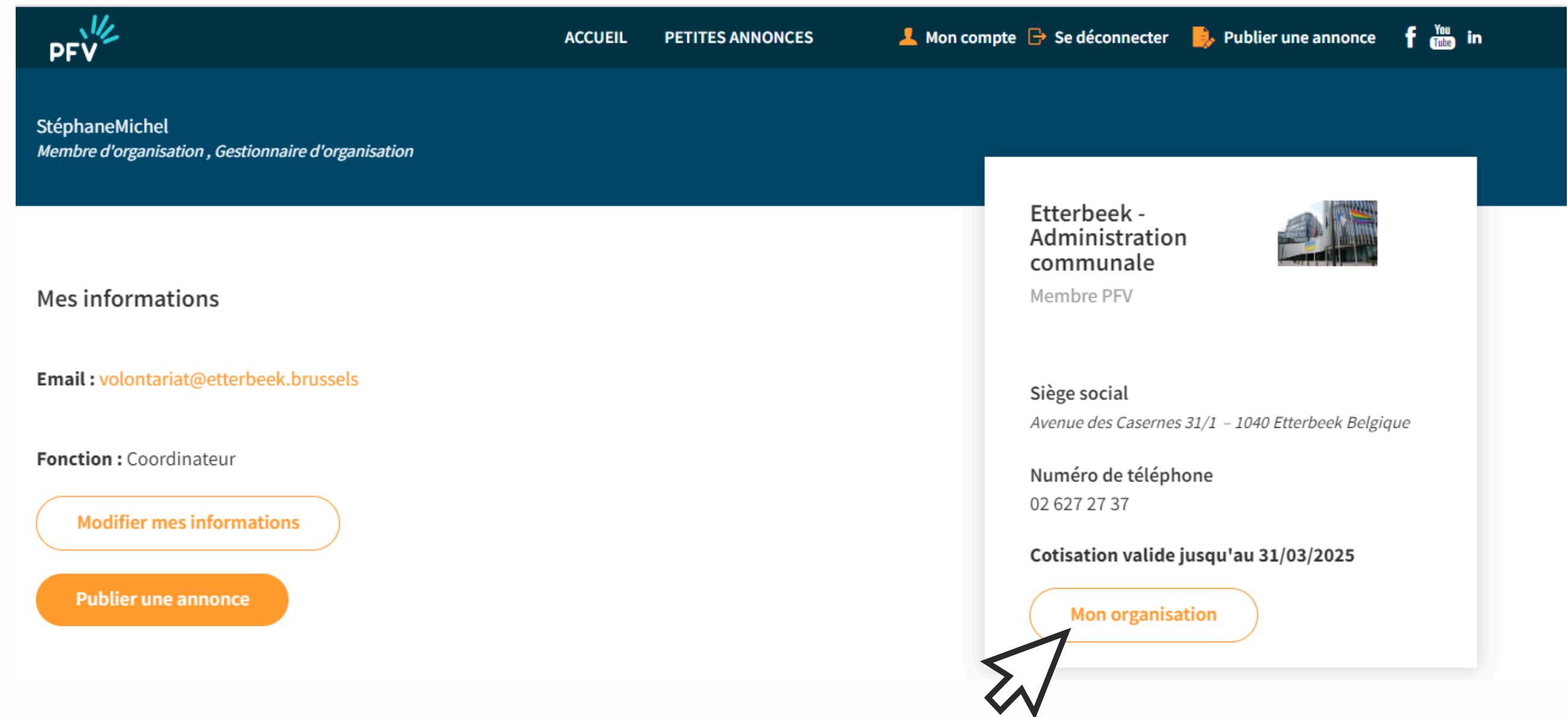
[Mot de passe oublié?](#)

Vous n'avez pas encore de compte? [Cliquez ici](#)



J'accède à ma page "organisation"

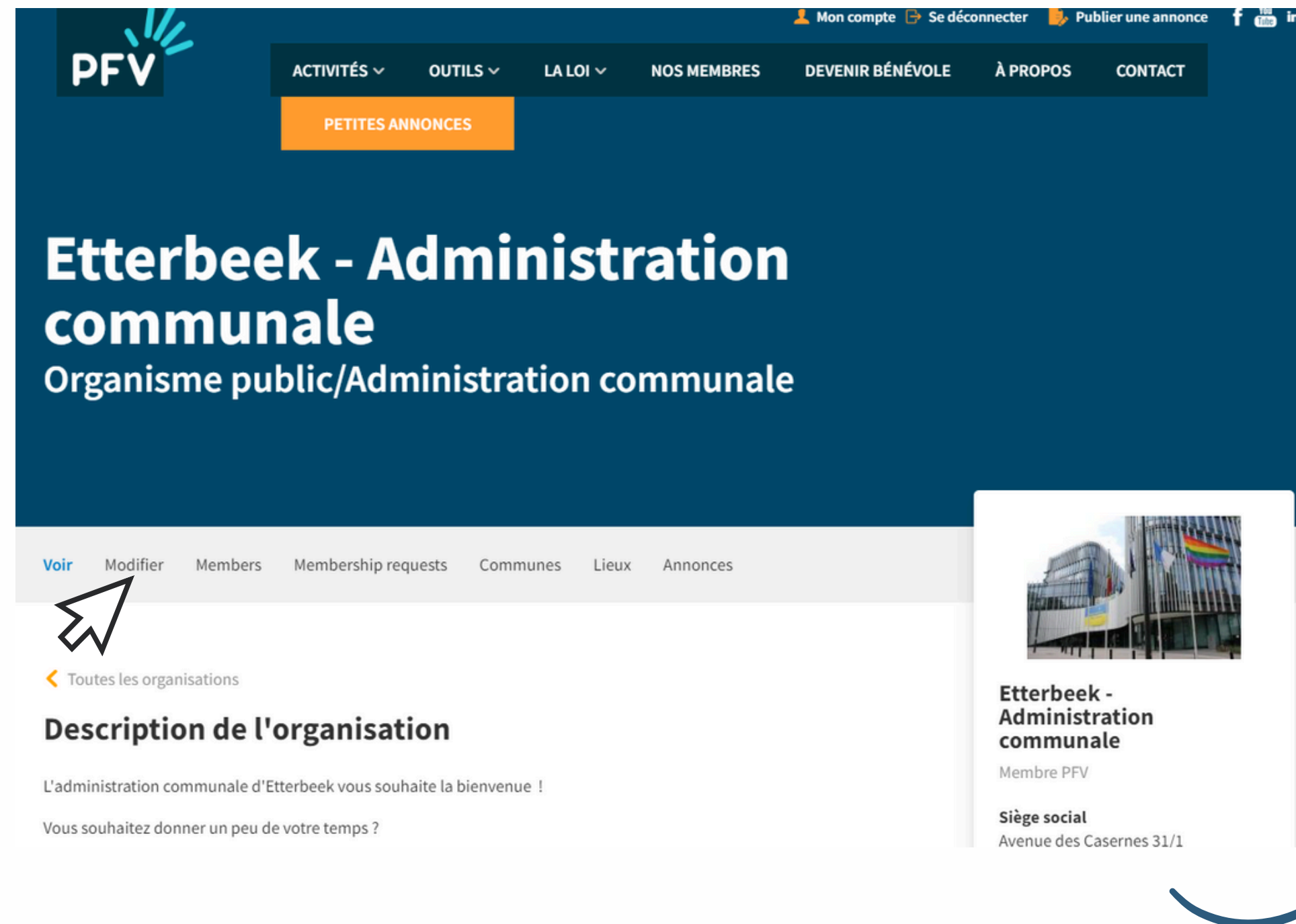
Je clique sur
"Mon organisation"
à droite, en orange



The screenshot shows the PFV user interface. At the top, there is a navigation bar with the PFV logo, 'ACCUEIL', 'PETITES ANNONCES', 'Mon compte', 'Se déconnecter', 'Publier une annonce', and social media icons for Facebook, YouTube, and LinkedIn. Below this, the user's profile is displayed for Stéphane Michel, identified as a 'Membre d'organisation, Gestionnaire d'organisation'. The main content area is titled 'Mes informations' and lists the user's email as 'volontariat@etterbeek.brussels' and their role as 'Coordinateur'. There are two buttons: 'Modifier mes informations' and 'Publier une annonce'. On the right side, a white box displays details for the organization 'Etterbeek - Administration communale', including its address and phone number. At the bottom of this box, the 'Mon organisation' button is highlighted in orange, with a mouse cursor pointing to it.

Je modifie (une adresse, un contact)...

Cliquez sur “**modifier**” et voir rubrique “page organisation versus page localité” si besoin d’aide




The screenshot shows the PFV website interface. At the top, there is a navigation bar with the PFV logo and menu items: ACTIVITÉS, OUTILS, LA LOI, NOS MEMBRES, DEVENIR BÉNÉVOLE, À PROPOS, and CONTACT. Below this is a dark blue header for the profile of 'Etterbeek - Administration communale', with the subtitle 'Organisme public/Administration communale'. A navigation bar below the header contains links: Voir, Modifier, Members, Membership requests, Communes, Lieux, and Annonces. A mouse cursor is pointing at the 'Modifier' link. Below the navigation bar, there is a section for 'Description de l'organisation' with a sub-link 'Toutes les organisations'. The main content area shows a preview of the organization's profile, including a photo of the building, the name 'Etterbeek - Administration communale', the status 'Membre PFV', and the social address 'Siège social Avenue des Casernes 31/1'. A blue arrow points from the 'Modifier' link to the 'Description de l'organisation' section.

Informations générales *

Organisation *

Logo de l'organisation



Description de l'image *

Breve description de l'image utilisée par les lecteurs d'écran et affichée lorsque l'image n'est pas chargée. Ceci est important pour l'accessibilité.

[280762626_314538947521147_4728746746437437283_n.jpg \(117.86 Ko\)](#) [Retirer](#)

Le logo de l'organisation.

Site de l'organisation

Ceci doit être une URL externe telle que http://example.com.

▼ Adresse du siège social *

Adresse *

Code postal * Ville *

Email *

Adresse email de l'organisation

Vous avez des questions ?

Vous avez lu ce tuto et des questions subsistent ?
Contactez-nous ! Nous vous accompagnerons avec plaisir !

Valérie Keymolen - 02/880.75.93

Céline Fryczinski - 02/880.75.91

communevolontaire@levolontariat.be

